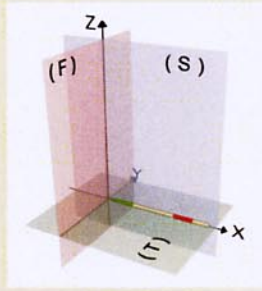


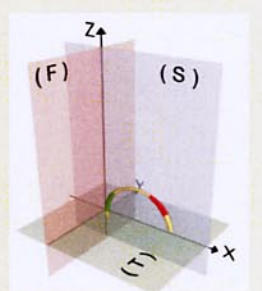
HYPOTHÈSE FONCTIONNELLE DE L'APPARITION DES COURBURES RACHIDIENNES

Ph. SEYRÈS¹, R. HUCHON² & M. MESNARD³

THÉORIE CLASSIQUE

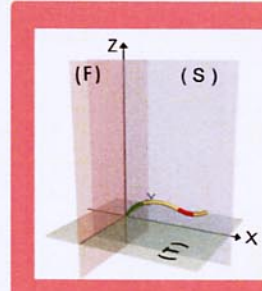


1 - Rectitude originelle

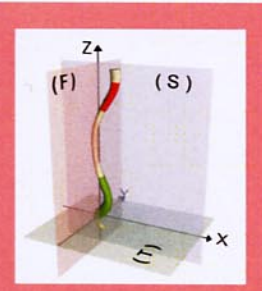


2 - Repliement ventral intra-utérin

Naissance

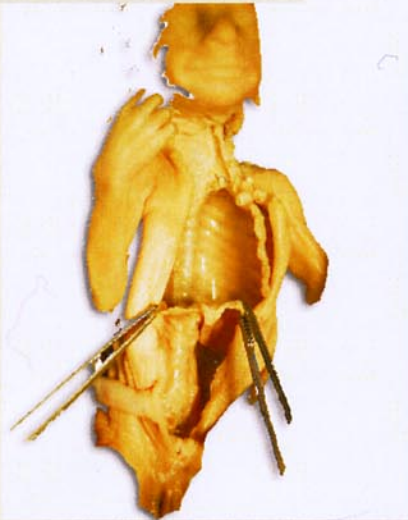


3 - Lordose cervicale lors du relèvement de la tête

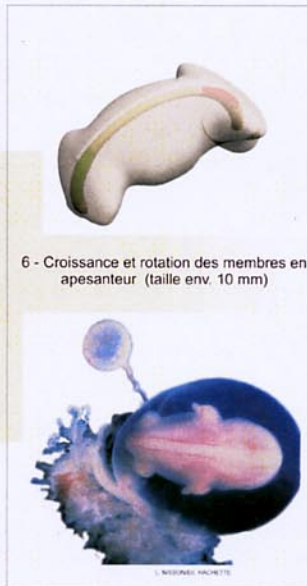


4 - Lordose lombale lors du redressement pour la marche

CONSTAT PAR DISSECTIONS ET IMAGERIE



5 - Courbures cervicale, thoracique et lombale sur un fœtus de 20s. aménorrhée

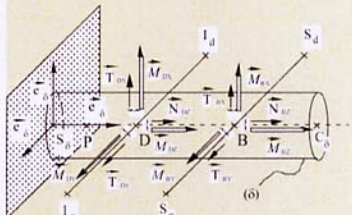


6 - Croissance et rotation des membres en apesanteur (taille env. 10 mm)

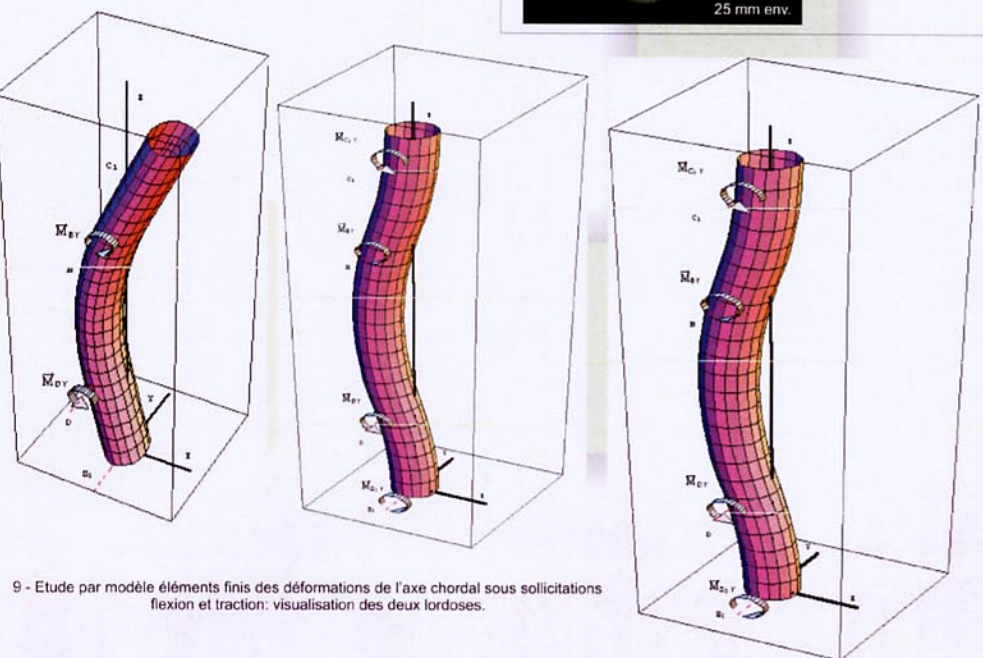
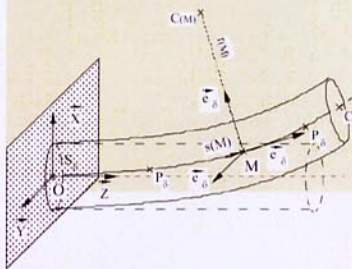


7 - Etapes de la mise en Place des membres

APPROCHE D'ANALYSE PAR LA THÉORIE DES POUTRES



8 - Modèle poutre-action : courbures induites par les moments de flexion.



9 - Etude par modèle éléments finis des déformations de l'axe chordal sous sollicitations flexion et traction: visualisation des deux lordoses.