

# L'observatoire partenarial des zones d'activités du Rhône (hors agglomération lyonnaise)



Mornant ZA Les Platières

Créé en août 2008, l'observatoire partenarial des zones d'activités dans le Rhône rassemble 4 partenaires, le SCoT du Beaujolais, les Chambres de Commerce et d'Industrie de Lyon et du Beaujolais et l'Etat (DDT du Rhône), afin d'établir une vision partagée des zones d'activités présentes sur le territoire et de leur évolution dans le temps.

## Les OBJECTIFS de l'OBSERVATOIRE

À travers la création d'une base de données géolocalisée des zones d'activités (informations cartographiques, chiffrées, quantitatives et qualitatives) et des établissements qui y sont implantés (localisés au bâtiment), cet observatoire partenarial a vocation à homogénéiser et partager une information jusqu'alors dispersée et hétérogène dans différentes structures et servir de base à l'élaboration d'études et de diagnostics (par extraction des données de la base) permettant de suivre l'évolution économique des territoires.

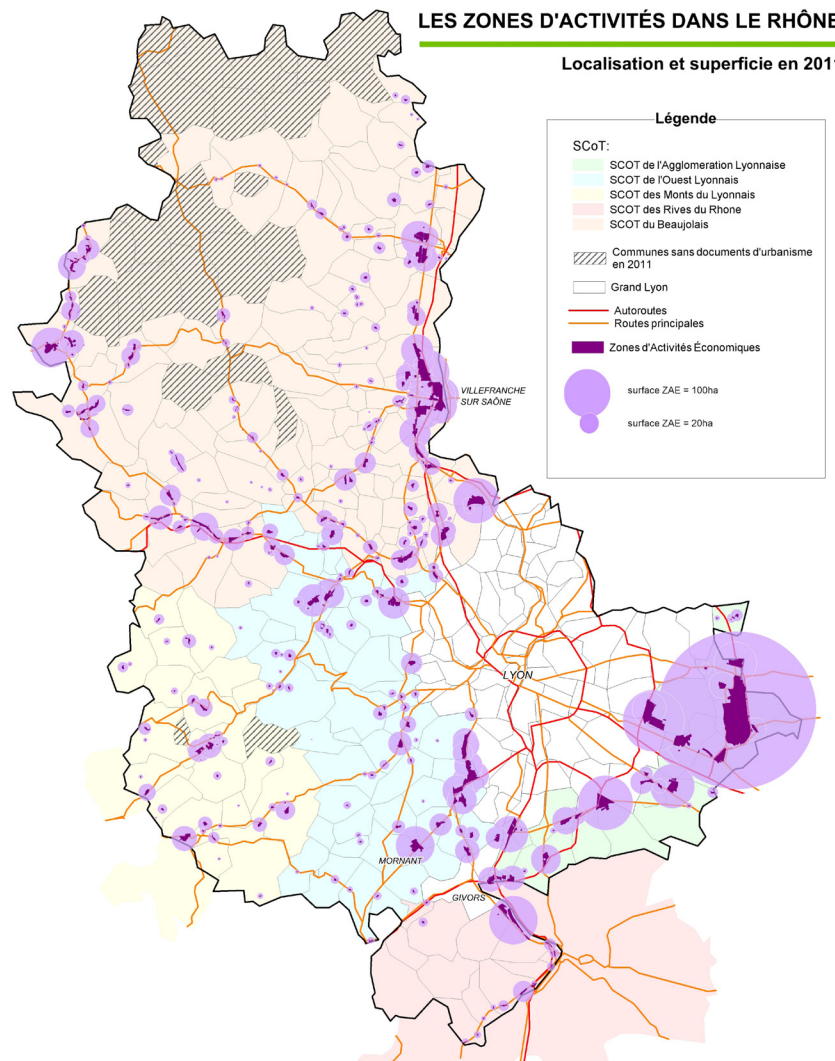
## PÉRIMÈTRE de l'OBSERVATOIRE

L'observatoire considère comme zone d'activités toute zone d'activités à vocation unique d'économie (industrie, commerce, services, artisanat) inscrite comme telle dans les documents d'urbanisme approuvés à l'exclusion des zones d'activités touristiques et agricoles.

L'observatoire couvre le département du Rhône à l'exception du périmètre du Grand Lyon et des communes sans document d'urbanisme.

## LES ZONES D'ACTIVITÉS DANS LE RHÔNE

Localisation et superficie en 2011



Sources : Observatoire des Zones d'Activités du Rhône 2011 - GeoFlar© 2011, BD Routes120© 2011, BD Cathage© 2011, BD Cartho© 2011, SIGN - Paris - 2011 - Protocole IGNMEDAD-MAP, juillet 2007



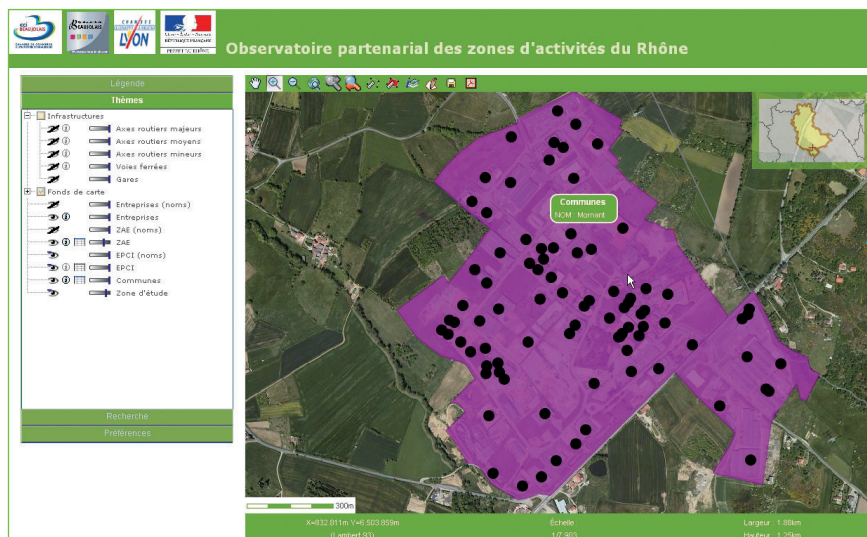
## Des INFORMATIONS ACCESSIBLES à TOUS

Les données de l'observatoire sont mises à disposition des acteurs publics à partir de deux outils accessibles depuis le site internet de la DDT du Rhône, espace Urbanisme et développement des territoires, rubrique Observatoire partenarial des zones d'activités économiques.

Des fiches de synthèse au format "pdf" constituées d'indicateurs sur des territoires prédéfinis tels que les SCoT et les EPCI (communautés de communes et/ou d'agglomération).



Cartélie, un outil cartographique interactif accessible qui permet d'effectuer des zooms du département à l'établissement.



## Les DONNÉES de l'OBSERVATOIRE

L'observatoire propose 3 niveaux de données géographiques :

- les zonages des documents d'urbanisme à vocation économique ;
- les périmètres des zones d'activités déterminés en fusionnant les zonages des documents d'urbanisme appartenant à une même ZA ;
- les établissements géolocalisés au bâtiment.

L'observatoire contient également des données attributaires, qui peuvent être croisées avec les données géographiques ci-dessus :

- des données caractéristiques des zonages d'urbanisme (PLU ou autre,

date d'approbation, constructibilité et vocation des zonages, etc...)

- des données qualitatives portant sur les ZA (nom, superficie, estimation d'une superficie disponible, etc...)
- des données sur les établissements (relevé de l'enseigne terrain, effectifs, secteur d'activité, etc...)

Ces données sont constituées à partir d'une consultation des documents d'urbanisme, ainsi que d'une visite systématique du terrain pour géolocaliser au bâtiment les établissements.

## Des DONNÉES POUR...

### - Études et diagnostics économiques

*Schéma de développement économique de la communauté de communes du Pays d'Amplepuis – Thizy*

*Étude diagnostique pour la requalification de la ZI Nord à Arnas*

*Diagnostics de vulnérabilité des entreprises aux inondations dans le bassin versant Brèvenne-Turdine*

### - Porter à Connaissance de l'Etat et instruction des procédures d'urbanisme Etat et CCI

## En SAVOIR PLUS

### DDT du Rhône

Service Connaissance des territoires et Prospective

165 rue Garibaldi 69401 LYON CEDEX 03

Contact : Emmanuel BRÉGEAUD

emmanuel.bregeaud@rhone.gouv.fr – 04 78 62 53 81

### CCI de Villefranche et du Beaujolais

Pôle Equipements

317 bd Gambetta - BP 70427 69654 Villefranche sur Saône CEDEX

Contact : Noémie GAILLARD

ngaillard@villefranche.cci.fr – 04 74 62 73 00

### Syndicat mixte du Beaujolais

Schéma de Cohérence Territoriale

172 boulevard Vermorel 69400 Villefranche-sur-Saône

Contact : Xavier DE NEEFF

xdeneeff@pays-beaujolais.com – 04 74 65 74 43

### CCI de Lyon

Pôle Stratégies et Aménagement des Territoires

Place de la Bourse 69289 LYON CEDEX 02

Contact : Pierre-Edmond DESVIGNES

desvignes@lyon.cci.fr – 04 72 40 56 44 / 06 76 09 25 12

