



Evolution de La Tecarthérapie avec les FIX PADS

Témoignage de Loic Dechaine, Kinésithérapeute à Antibes « Depuis quelques mois, j'utilise l'évolution en Tecarthérapie avec les Pads FIXES. L'application du courant se fait au travers d'électrodes fixes que je pose sur les zones à traiter pour une durée de 10 à 15 minutes. Avec ce principe, j'ai pu optimiser et développé de nouveaux protocoles.

Protocoles Autonomes

Levée des tensions avant une mobilisation.

10 minutes de traitement en automatique

Retour au calme après la mobilisation.

5 minutes de traitement.

Drainage Post-opératoire sur une articulation.

15 minutes de traitement

L'énergie diffusée est très douce que ce soit en mode capacitive ou résistive et je peux laisser le patient bénéficier de ce traitement automatiquement. J'avoue que ces protocoles ont été particulièrement utiles lors des journées de surcharge, me permettant de concentrer mon activité sur mes expertises manuelles. J'ai remarqué que le drainage lymphatique avec les FIX pads est très efficace notamment sur les port-traumato fraîches en complément du froid. Allez sur le forum pour plus d'informations. <http://forum.winback-medical.com/topic141.html>



Protocoles Expertises

Mise en tension manuelle pour concentrer l'énergie sur un point de résistance créé. J'ai remarqué que les FIX pads sont plus efficaces en action antalgique que mon traitement manuel. L'action douce et soutenue de l'énergie est donc une solution intéressante.

Mobilisation spécifique comme l'exploitation de mes techniques d'ostéos en utilisant mes deux mains, ce qui amplifie grandement mes actions dans les chaînes posturales.

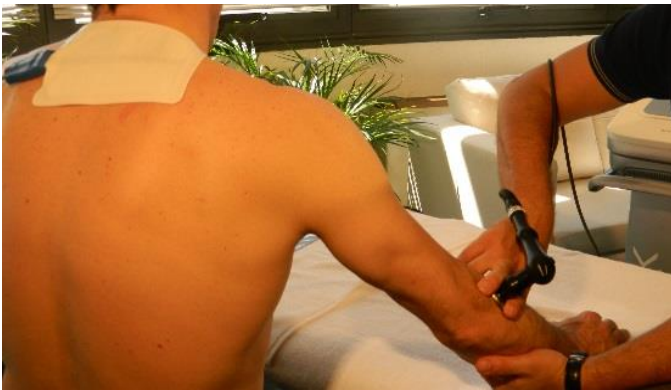


Les résultats vasculaires et antalgiques répondent à toutes mes attentes. De plus, cela m'a permis de traiter à deux mains pour les techniques en mode résistif me permettant un nouveau confort de liberté.



Je me suis amusé à faire un montrer la différence entre la Tecarthérapie classique et l'approche des FIX Pads dans mes traitements.

Massage des tendons épicondyliens résistif



Etirement d'un membre en mode résistif



Mobilisation lombaire

